

电梯规格 Specification

设备代码: 311010186201919791

产品编号Model NO.
XODTC51636

合同号Contract NO. XODTC51636

用户名称Customer:

浙江省特种设备检验研究院

控制屏/控制柜Controller:
型号Type: AST-BL6 编号NO. XOD6-C51636

曳引机Machine:
型号Type: XOGM3.0 编号NO. 201907030204

产品名称Product name: 曳引驱动乘客电梯

安全钳Safety Gear:
型号Type: XAQQ02-B 编号NO. 201907010613
201907010614

产品型号Elevator: XO-CONIII

限速器Governor:
型号Type: OX-240 编号NO. 190611410

额定载重Rated load: 1000 kg

缓冲器Buffer:
型号Type: HHP8113 编号NO. 201906241437
201906241438

额定速度Rated speed: 1 m/s

上行超速保护装置Brake:
型号Type: DZD1-500 编号NO. XA336526
XA336527

提升高度Rise: 3000mm

轿厢意外移动保护装置UCMP:
型号Type: XO-UCMP01 编号NO. UCMP-C51636

层站门数
Floor/Stop/Door: 2/层2站2门

电子安全电路Electronic safety circuit:
型号Type: LVCT1 编号Code: LVCT190650011839
型号Type: XMCB 编号Code: YM19060443XMCBEV1.2Z

轿厢规格Car Spec: 宽1700mm深1400mm高2300mm

轿门锁/集成轿门锁同步门刀
Car Door Lock:
型号Type: XTA-CS02

IC卡IC Card: 无

自动应急疏散装置ARD: 无

控制方式Control mode: 集选

电梯门锁装置 (层门闭锁装置)
Gate Lock:
型号Type: KS-3

出厂日期Date of Ex-work: 2019-07-05

层门Landing Door: 型号Type: XO-SLD01

可编程电子安全相关系统Programmable electronic safety related system:

绳头组合 (端接装置) Fastening:
型号Type: $\phi 10$
根数—规格 QS 5- $\phi 10$
悬挂装置Suspension Device 8*19S+NFC

制造许可证编号: TS2310186-2023

制造许可证有效期: 2019年2月1日—2023年3月19日

产品检验结论 PRODUCT INSPECTION RESULT

本产品根据 The product according to

- ◆ GB/T 10058-2009 《电梯技术条件》
GB/T 10058-2009 《Specification For Lifts》
- ◆ GB 7588-2003 《电梯制造与安装安全规范》 (含第 1 号修改单)
GB 7588-2003 《Safety Code Of Elevator Manufacturing And Installation》 (including first modification command)
- ◆ GB/T 28621-2012 《安装于现有建筑物中的新电梯制造与安装安全规范》
GB/T 28621-2012 《Safety Rules For The Construction And Installation Of New Lifts In Existing Building》
- ◆ GB/T 26465-2011 《消防电梯制造与安装安全规范》
GB/T 26465-2011 《Safety Rules For The Construction And Installation Of Firefighters Lifts 》
- ◆ Q/XODT 001-2018 《乘客电梯》
Q/XODT 001-2018 《Passenger Lift》

检验合格，准予出厂。Inspect Qualified

检验员 Inspector: **J10**

品管部长 Inspection Section Manager

杭州西奥电梯有限公司

品管部 (章) Inspection Section (Seal)

产品合格证书

PRODUCTS QUALITY CERTIFICATE

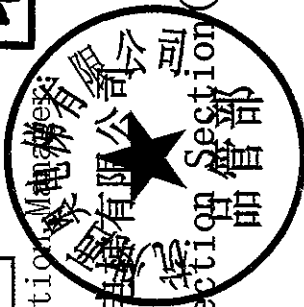
(制造许可证: TS2310186-2023)

(Manufacture License:TS2310186-2023)

XIO LIFT

西奥电梯

杰林印开



中华人民共和国 特种设备制造许可证

Manufacture License of Special Equipment

People's Republic of China

(电 梯)

编号: TS2310186-2023

单位名称: 杭州西奥电梯有限公司

制造地址: 浙江省杭州市余杭经济开发区宏达路 168 号

经审查, 获准从事下列电梯的制造:

级别	类别	品种	备注
A 级	曳引与强制驱动电梯	曳引驱动乘客电梯	限曳引式客梯: $V \leq 10.0\text{m/s}$
			限无机房客梯: $V \leq 2.5\text{m/s}$
			限观光电梯: $V \leq 2.5\text{m/s}$
B 级		曳引驱动载货电梯	限病床电梯: $V \leq 2.5\text{m/s}$
			限曳引式货梯: $Q \leq 10000\text{kg}$
			限无机房货梯: $Q \leq 5000\text{kg}$
		限汽车电梯: $Q \leq 5000\text{kg}$	
A 级	其它类型电梯	消防员电梯	限消防电梯: $V \leq 3.0\text{m/s}$
C 级		杂物电梯	$Q \leq 300\text{kg}$
B 级	自动扶梯与自动人行道	自动扶梯	$H \leq 42.0\text{m}$
		自动人行道	$L \leq 140.0\text{m}$

审批机关: 国家市场监督管理总局

有效期至: 2023 年 3 月 19 日

发证机关:

发证日期: 2019 年 2 月 1 日

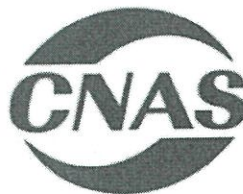
1. The first part of the document is a list of the names of the persons who have been appointed to the various offices of the city government. The names are listed in alphabetical order, and each name is followed by the office to which he or she has been appointed.



170002280708



(2017)国认监认字(134)号



中国认可
国际互认
检测
TESTING
CNAS L0454

特种设备型式试验证书 (电梯)

证书编号: TSX 311001420170911

申请单位名称: 杭州西奥电梯有限公司

申请单位注册地址: 浙江省杭州市余杭经济开发区宏达路 168 号

制造单位名称: 杭州西奥电梯有限公司

制造单位注册地址: 浙江省杭州市余杭经济开发区宏达路 168 号

设备类别: 曳引与强制驱动电梯

设备品种: 曳引驱动乘客电梯

产品名称: 有机房客梯

产品型号: XO-CON 系列

型式试验报告编号: T14-3110-17-911、T14-3110-17-100、
T14-317-13-006、T3-311-12-063、T14-315-13-012

经型式试验, 确认该样机符合 TSG T7007—2016《电梯型式试验规则》
和 GB 7588—2003+XG1—2015 的规定。

本证书适用的产品型号: XO-CON II、XO-CON III、XO-REBO、
XO-REZO、XO-REZO II、XO-CONB、XO-CONG。

本证书适用的产品参数范围和配置见附件。

发证日期: 2018 年 01 月 05 日

NETEC 国家电梯质量监督检验中心



注: 申请单位有责任保证产品符合安全技术规范及相关标准规定, 以及与型式试验样机的一致性。

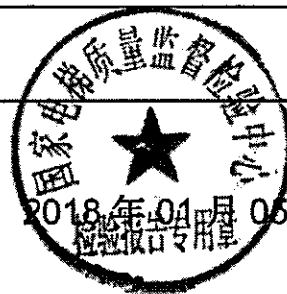
证书编号: TSX 311001420170911

附件

曳引驱动乘客电梯适用参数范围和配置表

额定速度	≤2.50m/s	额定载重量	≤1600kg
调速方式	交流变频调速	调速装置制造单位名称	杭州西奥电梯有限公司
驱动方式	曳引驱动	控制装置制造单位名称	杭州西奥电梯有限公司
驱动主机布置方式	上置机房内	驱动主机制造单位名称	杭州西奥电梯有限公司
悬挂比 (绕绳比)	2:1	绕绳方式	单绕
轿厢悬吊方式	顶吊式	轿厢导轨列数	≥2 列
轿厢数量	单轿厢	控制柜布置区域	机房内
轿厢上行超速保护装置型式	曳引机制动器式	轿厢意外移动保护装置型式	曳引机制动器式
工作环境	室内	多轿厢之间的连接方式	/
设备保护级别	/	特殊用途产品	病床电梯、观光电梯
PESSRAL 型号	/	PESSRAL 制造单位名称	/
PESSRAL 功能	/		

发证日期: 2018年01月06日





160008113288 (2016)国认监认字(488)号



中国认可
检测
TESTING
CNAS L2258

特种设备型式试验证书 (电梯)

证书编号: TSX B32002720170074

申请单位名称: 杭州西奥电梯有限公司

申请单位注册地址: 浙江省杭州市余杭经济开发区宏达路 168 号

制造单位名称: 杭州西奥电梯有限公司

制造地址: 浙江省杭州市余杭经济开发区宏达路 168 号

设备类别: 电梯主要部件

设备品种: 控制柜

产品名称: 电梯控制柜

产品型号: X0-CON5342

首次型式试验报告编号: TSX20170674

本次核查报告编号: —

经型式试验, 确认该样品符合《电梯型式试验规则》TSG T7007-2016、《电梯制造与安装安全规范》GB 7588-2003+XG1-2015、EN81-20:2014、EN81-50:2014 的规定。

本证书适用的产品型号: X0-CON5342

本证书适用的产品参数范围和配置见附表



浙江省特种设备检验研究院
国家电梯产品质量监督检验中心(浙江)

- 注: 1. 申请单位有责任保证产品符合安全技术规范及相关标准的规定, 以及与型式试验样品的一致性。
2. 本证书不适用于下次核查日期后制造出厂的安全保护装置和主要部件产品。
3. 本证书如有更改, 下次核查日期不变。

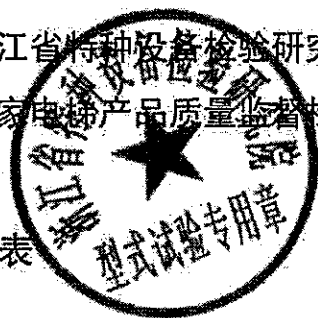
浙江省特种设备检验研究院

No. TSX B32002720170074

国家电梯产品质量监督检验中心（浙江）

第 1 页 共 1 页

附表



适用参数范围和配置表

适用电梯额定速度	≤3.0m/s	适用驱动主机额定功率	≤37kW
调速方式	交流变频调速	控制方式	集选
布置区域	井道外	工作环境	室内
控制装置类型	微机	控制装置型号	XMCB
控制装置制造单位名称	杭州西奥电梯有限公司	防爆型式	—
防爆等级	—	液压泵站满负荷工作压力	—
调速装置型号	CON8000 系列	调速装置制造单位名称	杭州西奥电梯有限公司
适用电梯设备品种范围	曳引驱动乘客电梯、曳引驱动载货电梯	紧急和测试操作装置设置	有
分体式能量回馈装置设置	有	自动救援操作装置型号	ZDX0HQTA
门开着情况下的平层和再平层控制功能	有	采用减行程缓冲器时对电梯驱动主机正常减速的监控功能	—
PESSRAL	型号	制造单位名称	—
	功能		SIL 等级
			—



中国认可
国际互认
检测
TESTING
CNAS L0916

特种设备型式试验证书 (电梯)

证书编号: TSX B37003820180083

A

申请单位名称: 杭州西奥电梯有限公司
申请单位注册地址: 浙江省杭州市余杭经济开发区宏达路 168 号
制造单位名称: 杭州西奥电梯有限公司
制造地址: 浙江省杭州市余杭经济开发区宏达路 168 号
设备类别: 电梯主要部件 设备品种: 驱动主机
产品名称: 电梯曳引机 产品型号: XOGM3.0
首次型式试验报告编号: 2018AF0410 本次核查报告编号: /



经型式试验, 确认该样品符合《电梯型式试验规则》(TSG T7007-2016) 的规定。

该样品符合 GB 7588-2003《电梯制造与安装安全规范》(含第 1 号修改单), EN 81-20:2014 以及 EN 81-50:2014 标准相关规定。

本证书适用的产品型号: XOGM3.0

本证书适用的产品参数范围和配置见附表。



深圳市特种设备安全检验研究院
广东省质量监督电梯检验站 (深圳)

- 注: 1. 申请单位有责任保证产品符合安全技术规范和标准的规定, 以及与型式试验样品的一致性;
2. 本证书不适用于下次核查日期后制造出厂的部件产品。



中国认可
国际互认
检测
TESTING
CNAS L0916

特种设备型式试验证书附表（电梯）

证书编号	TSX B37003820180083		
设备品种	驱动主机		
产品名称	电梯曳引机	产品型号	XOGM3.0
电动机额定功率	12.00 kW	驱动主机额定速度	3.50 m/s
驱动方式	曳引驱动	整体结构型式	三相交流永磁同步无减速装置（输出轴两点支撑）
制动器数量、结构型式	两组电磁直推鼓式（块式）	电动机结构型式	三相交流永磁同步外转子
制动器作用部位	曳引轮	减速装置型式	不适用
传动副接触面材料牌号	不适用	减速装置中心（锥）距、轴交角	不适用
输出轴中心线高度	284 mm	工作环境	室内
防爆型式	不适用	防爆等级	不适用
覆盖情况	型号为 XOGM3.0, 电动机额定功率不大于 12.00 kW, 驱动主机额定速度不大于 3.50 m/s 的电梯曳引机		
<p>覆盖说明：</p> <p>在电梯曳引机的驱动方式、整体结构型式（指外形结构，含输出轴支撑点数量）、减速装置的型式、中心（锥）距和轴交角标称值、传动副接触面材料牌号、无减速装置的主机输出轴中心线高度标称值、电动机的结构和型式（指直流或者交流、单相或者三相、同步或者异步、永磁或者励磁、内转子或者外转子等主要配置）、制动器的数量、结构型式、作用部位、适用的防爆型式完全相同的情况下，按试验样机电动机额定功率、驱动主机额定速度以及防爆等级向下覆盖，适用工作环境为室外型覆盖室内型。</p> <p>电梯额定速度依据如下公式确定：</p> <p>电梯额定速度 = 驱动主机额定速度 × 悬挂比</p>			



杭州西奥电梯有限公司 安全钳最终调试证书

HANGZHOU XIO LIFT CO., LTD.

Final Debugging Certificate of Progressive Safety Gear

产品合格证
Qualification certificate of product

合同号 Contract No.	产品型号 Model No.	P+Q	速度 m/s Speed	导轨厚度 Width of rail	出厂编号 Product No.
XODTC51636	XAQ002-B	2300 kg	$1.0 \leq V < 1.5$	10 mm	201907010613
U簧编号 No. of U-spring	YD19CA11406E	要求活动楔块最小间隙 Space of wedge (min)		6 ± 0.1 mm	
U簧规格 Specification of U-spring	14 × 100 × 124	要求综合正压力 comprehensive pressure		40000N ± 5%	
活动楔块组件件号 Sliding wedge	XF4011916001	实测楔块调整垫片高度 Measured length of wedge adjusting sleeve		26.46/26.88 mm	
活动楔块最大间距 Space of wedge (Max)	17 (-0.3/+1) mm	生产日期Date		2019-07-02	

按照产品技术要求,本产品经检验合格,准予出厂!
After inspection It is permitted to release!

检验员Inspection:

骆川

出厂日期Date: 2019-07-02

地址: 中国杭州市余杭经济开发区宏达路168号 311199

AD: No. 168 Hongda Road, Yuhang Economic Development Area, Hangzhou, China



产品名称Name: 渐进式安全钳
Progressive safety gear
产品型号Model: XAQ002-B
出厂编号Product No.: 201907010613
主要参数Main technical indexes:
允许总质量
P+Q: 2300 kg
电梯额定速度
speed: $1.0 \leq V < 1.5$ m/s
适用导轨宽度
Width of rail: 10 mm
限速器动作速度:
action speed $1.15 \leq V < 2.04$ m/s

渐进式安全钳

Progressive safety gear

合 格 证

certificate

XIO LIFT 西奥电梯

杭州西奥电梯有限公司 安全钳最终调试证书

产品合格证

Qualification certificate of product

HANGZHOU XIO LIFT CO., LTD.

Final Debugging Certificate of Progressive Safety Gear

合同号 Contract No.	产品型号 Model No.	P+Q	速度 m/s Speed	导轨厚度 Width of rail	出厂编号 Product No.
XODTC51636	XAQ002-B	2300 kg	1.0≤V<1.5	10 mm	201907010614
U簧编号 No. of U-spring	YD19CA11401E	要求活动楔块最小间隙 Space of wedge (min)			
		6 ±0.1mm			
U簧规格 Specification of U-spring	14×100×124	要求综合正压力 comprehensive pressure			
		40000N±5%			
活动楔块组件件号 Sliding wedge	XF4011916001	实测楔块调整垫片高度 Measured length of wedge adjusting sleeve			
		23.25/23.22 mm			
活动楔块最大间距 Space of wedge (Max)	17 (-0.3/+1) mm	生产日期Date			
		2019-07-02			

产品名称Name:

渐进式安全钳

Progressive safety gear

产品型号Model:

XAQ002-B

出厂编号Product No.:

201907010614

主要参数Main technical indexes:

允许总质量

2300 kg

P+Q:

电梯额定速度

1.0≤V<1.5 m/s

speed:

适用导轨宽度

10 mm

Width of rail:

限速器动作速度:

1.15≤V<2.04 m/s

action speed

按照产品技术要求,本产品经检验合格,准予出厂!

After inspection It is permitted to release!

检验员 Inspection:

骆川

出厂日期Date: 2019-07-02



地址: 中国杭州市余杭经济开发区宏达路168号 311199

AD: No. 168 Hongda Road, Yuhang Economic Development Area, Hangzhou, China

渐进式安全钳

Progressive safety gear

合 格 证

certificate



特种设备型式试验证书 (电梯)

证书编号: TSX F32002720170003

申请单位名称: 杭州西奥电梯有限公司

申请单位注册地址: 杭州市余杭经济开发区宏达路168号

制造单位名称: 杭州西奥电梯有限公司

制造地址: 浙江省杭州市余杭经济开发区宏达路168号

设备类别: 电梯安全保护装置 设备品种: 安全钳

产品名称: 渐进式安全钳 产品型号: XAQQ02-B

首次型式试验报告编号: TSX20170445

本次核查报告编号: —

经型式试验, 确认该样品符合《电梯型式试验规则》TSG T7007-2016、《电梯制造与安装安全规范》GB 7588-2003+XG1-2015、《液压电梯制造与安装安全规范》GB 21240-2007、EN81-20:2014、EN81-50:2014 的规定。

本证书适用的产品型号: XAQQ02-B

本证书适用的产品参数范围和配置见附表。



(盖章)

首次发证日期: 2017 年 4 月 28 日

本次换证日期: / 年 / 月 / 日

下次核查日期: 2021 年 4 月 28 日前



浙江省特种设备检验研究院
国家电梯产品质量监督检验中心 (浙江)

- 注: 1. 申请单位有责任保证产品符合安全技术规范及相关标准的规定, 以及与型式试验样品的一致性。
2. 本证书不适用于下次核查日期后制造出厂的安全保护装置和主要部件产品。
3. 本证书如有更改, 下次核查日期不变。

浙江省特种设备检验研究院

No. TSX F32002720170003

国家电梯产品质量监督检验中心（浙江）

第 1 页 共 1 页

附表



适用参数范围和配置表

安全钳型式	渐进式	防爆型式	—
允许质量	750kg~3600kg	额定速度	0.25m/s~ 2.5m/s
限速器最大动作速度/ 限速器动作速度范围	0.29m/s~3.23m/s	瞬时式安全钳几何尺寸	—
提拉方式	单提拉/双提拉	弹性元件型式	U 形弹簧
夹紧(制动)元件型式	楔块	夹紧(制动)元件材质	球铁
夹紧(制动)元件数量	4	夹紧(制动)元件摩擦 面尺寸	25mm×80mm
适用导轨导向面硬度	≤140HB	适用导轨导向面宽度	10、15.88、16mm
适用导轨导向面加工 方式	刨削	适用导轨导向面润滑 状况	少量润滑
适用导轨材料牌号	Q235	工作环境	室内

XODTC51636

XIO LIFT 西奥电梯

限速器合格证及调试证书

PRODUCT QUALIFIED CERTIFICATE AND TEST CERTIFICATE

型 号/Type : 0X-240 绳 直 径/Diameter of wire rope: $\Phi 6.3\text{mm}$
额定速度/Rated speed: 1.0m/s 绳轮节圆直径/Sheave diameter: $\Phi 240\text{mm}$
产品编号/Product NO.: 190611410 证书编号/Certificate number: TSXF31002220170036

调试标准/Test standard

额定速度 V_r (m/s)

Rated speed

- ☐ $V_r=0.5$
☐ $V_r=0.63$
☐ $V_r=0.75$
☒ $V_r=1.0$
☐ $V_r=1.5/1.6$
☐ $V_r=1.75$
☐ $V_r=2.0$
☐ $V_r=2.5$

电气动作速度 V_c (m/s)

switch-off speed

- $0.58 \leq V_c < V_d < 0.80$
 $0.73 \leq V_c < V_d < 0.80$
 $0.87 \leq V_c < V_d \leq 1.13$
 $1.15 \leq V_c < V_d \leq 1.50$
 $1.84 \leq V_c < V_d \leq 2.04$
 $2.02 \leq V_c < V_d \leq 2.33$
 $2.30 \leq V_c < V_d \leq 2.62$
 $2.88 \leq V_c < V_d \leq 3.22$

机械动作速度 V_d (m/s)

machine tripping speed

特殊型号参考/Special reference:

 $V_r \leq 0.63$ $1.15 \cdot V_r \leq V_c < V_d \leq 0.80$ $V_r \geq 1.0$ $1.15 \cdot V_r \leq V_c < V_d \leq 1.25 \cdot V_r + 0.25/V_r$ ☐ $V_r = \text{ } \text{m/s}$ $\text{ } \text{m/s} \leq V_c < V_d \leq \text{ } \text{m/s}$

特殊要求/Special requirement:

- ☐ 远程释放装置(可选)/Remote release device(optional)
☐ DC24V ☒ AC220V
☐ 其他/Other

设计参数/Target data	调试标准	平均值	实测记录/Testing record		
	Test standard	average value	1	2	3
电气动作速度(上行)/Overspeed operation(UP)	1.15-1.50m/s	1.245	1.246	1.232	1.257
第二电气动作速度(上行)/Second tripping Speed(UP)		/	0.000	0.000	0.000
机械动作速度(上行)/Tripping Speed(UP)		/	0.000	0.000	0.000
电气动作速度(下行)/Overspeed operation(DOWN)		1.183	1.186	1.188	1.176
机械动作速度(下行)/Tripping Speed(DOWN)		1.299	1.313	1.303	1.280
提拉力/Pulling force	500-1100N	829			

检查项目/Inspection item

- ☒ 铅封完好/Lead sealing ☒ 电器开关位置标志完好/Safety switch
☒ 轴承无噪音/Bearing ☒ 凸轮销钉完好/Curved collar complete

经检验, 本产品的各项技术指标, 符合GB7588和TSGT7007 (备注:0X-186A按照GB/T21739) 技术要求, 准予出厂。

After testing the technical indicators of this product, in line with GB7588 and TSGT7007 (Note:0X-186A in accordance with GB/T21739) technical requirements, be allowed to sale.

调试/ADJUSTED:

李刚

检验/CHECKER:

武东勇

日期/DATE:

2019-6



特种设备型式试验证书 (电梯)

证书编号: TSX F31002220170036

申请单位名称: 杭州西奥电梯有限公司

申请单位注册地址: 浙江省杭州市余杭经济开发区宏达路168号

制造单位名称: 杭州西奥电梯有限公司

制造地址: 浙江省杭州市余杭经济开发区宏达路168号

设备类别: 电梯安全保护装置

设备品种: 限速器

产品名称: 限速器

产品型号: OX-240

型式试验报告编号: ETC17F310036

经型式试验, 确认该样机(样品)符合《电梯型式试验规则》(TSG T7007-2016)、GB7588-2003+XG1-2015、EN 81-1:1998+A3:2009 规定。

本证书适用的产品型号: OX-240

本证书适用的产品参数范围和配置见附表。

发证日期: 2017年01月15日
下次核查日期: 2021年01月15日前

上海交通大学电梯检测中心

- 注: 1. 申请单位有责任保证产品符合安全技术规范及相关标准的规定, 以及与型式试验样机(样品)的一致性。
2. 本证书不适用于下次核查日期后制造出厂的产品。
3. 本证书如有更改, 证书有效期仍从发证日期起计算。



附表：

No. TSX F31002220170036

共 1 页，第 1 页

适用参数范围和配置表

额定速度	1.0m/s	结构型式	离心甩块式
产生提拉力的结构型式	夹持式	绳轮节圆直径	Φ 240mm
钢丝绳直径	Φ 6.3/Φ 8mm	绳轮绳槽类型	半圆槽
非夹持式限速器绳张紧力	/N	提拉力范围	≥500N
触发上行超速保护装置类型	驱动主机制动器、对重安全钳		
机械触发装置	触发轿厢或者对重（平衡重）下行动作的安全钳		轿厢或对重
	触发钢丝绳制动器		无此功能
	触发上行动作的安全钳		无此功能
	触发轿厢上行超速保护装置其他型式的制动部件		/
电气安全装置或电气触发装置	超速检查电气安全装置		有此功能
	复位检查电气安全装置		有此功能
	触发轿厢上行超速保护装置	触发驱动主机制动器	有此功能
		触发钢丝绳制动器或曳引轮上制动部件	无此功能
		触发其他型式的制动部件	/
远程控制方式	/	工作环境	普通室内
防爆型式	/		
操作安全钳类型	瞬时式安全钳（仅对重用）、渐进式安全钳		

附表说明：

当附表所列的参数范围和配置发生变更时，应重新进行型式试验。



中国认可
国际互认
检测
TESTING
CNAS L1061



170908000850



C 51636

特种设备型式试验证书 (电梯)

证书编号: TSX F33002220180159

申请单位名称: 镇江朝阳机电科技有限公司

申请单位注册地址: 江苏省扬中市油坊镇同德村

制造单位名称: 镇江朝阳机电科技有限公司

制造地址: 江苏省扬中市油坊工业园 688 号

设备类别: 电梯安全保护装置 设备品种: 缓冲器

产品名称: 非线性蓄能型缓冲器 产品型号: HHP8113

型式试验报告编号: ETC18F330159

经型式试验, 确认该样机(样品)符合《电梯型式试验规则》(TSG T7007-2016)、GB7588-2003+XG1-2015 规定。

本证书适用的产品型号: HHP8113

本证书适用的产品参数范围和配置见附表。



发证日期: 2019 年 01 月 03 日
下次核查日期: 2021 年 01 月 03 日前

上海交通大学电梯检测中心

- 注: 1. 申请单位有责任保证产品符合安全技术规范及相关标准的规定, 以及与型式试验样机(样品)的一致性。
2. 本证书不适用于下次核查日期后制造出厂的产品。
3. 本证书如有更改, 证书有效期仍从发证日期起计算。

附表：

附表 No. TSX F33002220180159

共 1 页，第 1 页

适用参数范围和配置表

额定速度	≤1.0m/s	最大撞击速度	1.15m/s
最小允许质量	650kg	最大允许质量	5000kg
自由高度	80mm	外 径	165mm
表面硬度范围	(50~85)HA	设计使用年限	5 年
结构型式	圆柱状聚氨酯	材 质	聚酯型
固定方式	内部中空固定	工作环境	室内型

附表说明：

当附表所列的参数范围和配置发生变更时，应重新进行型式试验。

C51636



中国认可
国际互认
检测
TESTING
CNAS L1061



170908000850



特种设备型式试验证书 (电梯)

证书编号: TSX F33002220180159

申请单位名称: 镇江朝阳机电科技有限公司

申请单位注册地址: 江苏省扬中市油坊镇同德村

制造单位名称: 镇江朝阳机电科技有限公司

制造地址: 江苏省扬中市油坊工业园 688 号

设备类别: 电梯安全保护装置 设备品种: 缓冲器

产品名称: 非线性蓄能型缓冲器 产品型号: HHP8113

型式试验报告编号: ETC18F330159

经型式试验, 确认该样机(样品)符合《电梯型式试验规则》(TSG T7007-2016)、GB7588-2003+XG1-2015 规定。

本证书适用的产品型号: HHP8113

本证书适用的产品参数范围和配置见附表。



发证日期: 2019 年 01 月 03 日
下次核查日期: 2021 年 01 月 03 日前

上海交通大学电梯检测中心

- 注: 1. 申请单位有责任保证产品符合安全技术规范及相关标准的规定, 以及与型式试验样机(样品)的一致性。
2. 本证书不适用于下次核查日期后制造出厂的产品。
3. 本证书如有更改, 证书有效期仍从发证日期起计算。

附表：

附表 No. TSX F33002220180159

共 1 页，第 1 页

适用参数范围和配置表

额定速度	≤1.0m/s	最大撞击速度	1.15m/s
最小允许质量	650kg	最大允许质量	5000kg
自由高度	80mm	外 径	165mm
表面硬度范围	(50~85)HA	设计使用年限	5 年
结构型式	圆柱状聚氨酯	材 质	聚酯型
固定方式	内部中空固定	工作环境	室内型

附表说明：

当附表所列的参数范围和配置发生变更时，应重新进行型式试验。



中国认可
国际互认
检测
TESTING
CNAS L0916

特种设备型式试验证书 (电梯)

证书编号: TSXF35003820170103

A

申请单位名称: 杭州西奥电梯有限公司
申请单位注册地址: 浙江省杭州市余杭经济开发区宏达路 168 号
制造单位名称: 杭州西奥电梯有限公司
制造地址: 浙江省杭州市余杭经济开发区宏达路 168 号
设备类别: 电梯安全保护装置 设备品种:
产品名称: 曳引机制动器 产品型号:
首次型式试验报告编号: 2017AF1174 本次核查报告编号: /



经型式试验, 确认该样品符合《电梯型式试验规则》(TSG T7007-2016) 的规定。

该样品符合 GB 7588-2003《电梯制造与安装安全规范》(含第 1 号修改单)以及 EN81-1+A3:2009 Safety rules for the construction and installation of lifts-part 1:Electric lifts 相关规定。

本证书适用的产品型号: DZD1-500

本证书适用的产品参数范围和配置见附表。

发证日期: 2017 年 11 月 2 日
本次换证日期: 2021 年 11 月 1 日
下次核查日期: 2021 年 11 月 1 日前



深圳市特种设备安全检验研究院
广东省质量监督电梯检验站 (深圳)

注: 1. 申请单位有责任保证产品符合安全技术规范和标准的规定, 以及与型式试验样品的一致性;
2. 本证书不适用于下次核查日期后制造出厂的部件产品。



中国认可
国际互认
检测
TESTING
CNAS L0916

特种设备型式试验证书附表（电梯）

证书编号	TSX F35003820170103		
设备品种	轿厢上行超速保护装置(制动减速装置)		
产品名称	曳引机制动器	产品型号	DZD1-500
空载系统质量范围	1540kg-4175kg	额定载重量范围	600kg-1150kg
结构型式	两组电磁直推鼓式（块式）	额定速度范围	0.50m/s-2.50m/s
数量	2	工作环境	室内
防爆型式	不适用	作用部位	曳引轮轴
动作触发方式	电气触发	摩擦元件材料	非石棉摩擦片
弹性元件型式	圆柱螺旋压缩弹簧		
<p>说明： 表中的系统质量、额定载重量和额定速度的适用范围是型式试验样机悬挂比为 <u>2:1</u> 情况下的配置，其他实际悬挂比对应的适用范围计算公式为：</p> <p>1) 适用的系统质量 = 型式试验系统质量 × 实际悬挂比 ÷ 型式试验时悬挂比； 2) 适用的额定载重量 = 型式试验额定载重量 × 实际悬挂比 ÷ 型式试验时悬挂比； 3) 适用的额定速度 = 型式试验额定速度范围 ÷ 实际悬挂比 × 型式试验悬挂比。</p>			





中国认可
国际互认
检测
TESTING
CNAS L0916

特种设备型式试验证书 (电梯)

证书编号: TSX F38003820180048

A

申请单位名称: 杭州西奥电梯有限公司
申请单位注册地址: 杭州市余杭经济开发区宏达路 168 号
制造单位名称: 杭州西奥电梯有限公司
制造地址: 浙江省杭州市余杭经济开发区宏达路 168 号
设备类别: 电梯安全保护装置 设备品种: 轿厢意外移动保护装置
产品名称: 轿厢意外移动保护装置 产品型号: XO-UCMP01
首次型式试验报告编号: 2018AF0080 本次核查报告编号: /



经型式试验, 确认该样品符合《电梯型式试验规则》(TSG T7007-2016) 的规定。
该样品符合 GB 7588-2003《电梯制造与安装安全规范》(含第 1 号修改单), EN 81-20:2014 以及
EN 81-50:2014 标准相关规定。

本证书适用的产品型号: XO-UCMP01

本证书适用的产品参数范围和配置见附表一至附表五。

发证日期: 2018 年 1 月 3 日
本次换证日期: (电子) 年 月 / 日
下次核查日期: 2022 年 1 月 2 日前

深圳市特种设备安全检验研究院
广东省质量监督电梯检验站 (深圳)

注: 1. 申请单位有责任保证产品符合安全技术规范和标准的规定, 以及与型式试验样品的一致性;
2. 本证书不适用于下次核查日期后制造出厂的部件产品。



中国认可
国际互认
检测
TESTING
CNAS L0916

特种设备型式试验证书附表一（电梯）

证书编号	TSX F38003820180048				
设备品种	轿厢意外移动保护装置				
产品名称	轿厢意外移动保护装置	产品型号	XO-UCMP01		
产品型式	制停子系统：曳引机制动器				
	检测子系统：含有电子元件安全电路				
	自监测子系统：机械动作验证和制动力验证				
子系统之间适用的组合关系					
制停子系统		检测子系统	自监测子系统		
产品名称	产品型号	产品型号	产品型号（控制主板型号+驱动器型号）		
		LVCT1	XMCB+ CON8000 系列	HAMCB+ CON8000 系列	SMART+ SMART100 系列
曳引机制动器	DZD1-500	√	√	√	√
曳引机制动器	DZD1-653	√	√	√	√
曳引机制动器	ZZD1-550	√	√	√	√
曳引机制动器	ZZD1-2000	√	√	√	√
曳引机制动器	EC-5415SM	√	√	√	√
曳引机制动器	ZZD2-130	√	√	√	√
曳引机制动器	ZZD2-340	√	√	√	√
曳引机制动器	ZZD2-480	√	√	√	√
曳引机制动器	EC-4023EF	√	√	√	√
曳引机制动器	MNB88W-02	√	√	√	√
曳引机制动器	MNB120W-02	√	√	√	√
曳引机制动器	REB3101-856-60 0	√	√	√	√
曳引机制动器	EMK9K	√	√	√	√
曳引机制动器	RSO1300	√	√	√	√
说明：					
1、本产品用于曳引式电梯轿厢意外移动保护装置，必须由下列子系统结合而构建完整系统，才能满足《电梯型式试验规则》（TSG T7007-2016）和相关标准对于轿厢意外移动保护装置的要求：					
1）对于不具有开门情况下的平层、再平层和预备操作功能的电梯，本产品需由上述制停子系统和自监测子系统组合而成；					
2）对于具有开门情况下的平层、再平层和预备操作功能的电梯，本产品需由上述检测子系统、制停子系统和自监测子系统组合而成。					
2、表中，“√”指该符号所在坐标横向对应型号的子系统与纵向对应型号的子系统之间的组合是适用的。表中，型号为 LVCT1 的检测子系统与表中三种型号组合的自监测子系统之间的组合都是适用的；					
3、表中，用于最终检验在试验速度下触发制停部件的方法详见附表二，检测子系统相应的证书和报告编号详见附表三，制停子系统相应的证书和报告编号详见附表四，自监测子系统相应的配置表详见附表五。					

（检验）



中国认可
国际互认
检测
TESTING
CNAS L0916

特种设备型式试验证书附表二（电梯）

证书编号	TSX F38003820180048		
设备品种	轿厢意外移动保护装置		
产品名称	轿厢意外移动保护装置	产品型号	XO-UCMP01
用于最终检验在试验速度下触发制停部件的方法			
依照申请单位提供的方法，使用专用调试工具进行最终检验，试验方法详见《XO-CON5342 调试说明书》（A2 版或更高版本）、《XO-CON4342 调试说明书》（A2 版或更高版本）及《XO-CON8642/8632 调试说明书》（A0 版或更高版本）中“轿厢意外移动保护测试”部分内容。			
产品名称	产品型号	用于最终检验的试验速度	对应试验速度的允许移动距离
曳引机制动器	DZD1-500	0.34m/s	≤370mm
曳引机制动器	DZD1-653	0.34m/s	≤370mm
曳引机制动器	ZZD1-550	0.34m/s	≤370mm
曳引机制动器	ZZD1-2000	0.34m/s	≤370mm
曳引机制动器	EC-5415SM	0.34m/s	≤370mm
曳引机制动器	ZZD2-130	0.34m/s	≤370mm
曳引机制动器	ZZD2-340	0.34m/s	≤370mm
曳引机制动器	ZZD2-480	0.34m/s	≤370mm
曳引机制动器	EC-4023EF	0.34m/s	≤370mm
曳引机制动器	MNB88W-02	0.34m/s	≤370mm
曳引机制动器	MNB120W-02	0.34m/s	≤370mm
曳引机制动器	REB3101-856-600	0.34m/s	≤370mm
曳引机制动器	EMK9K	0.34m/s	≤370mm
曳引机制动器	RSO1300	0.34m/s	≤370mm

特种设备型式试验证书附表三（电梯）

证书编号	TSX F38003820180048		
设备品种	轿厢意外移动保护装置		
产品名称	轿厢意外移动保护装置	产品型号	XO-UCMP01
检测子系统			
产品名称	产品型号	证书编号	报告编号
UCMP 检测子系统	LVCT1	TSX F38003820160019	2016AF0726





中国认可
国际互认
检测
TESTING
CNAS L0916

特种设备型式试验证书附表四（电梯）

证书编号	TSX F38003820180048			
设备品种	轿厢意外移动保护装置			
产品名称	轿厢意外移动保护装置	产品型号	XO-UCMP01	
制停子系统				
产品名称	产品型号	适用额定载重量	证书编号	报告编号
曳引机制动器	DZD1-500	450kg~1150kg	TSX F38003820170297	2017AF1228
曳引机制动器	DZD1-653	800 kg~1600 kg	TSX F38003820170295	2017AF1227
曳引机制动器	ZZD1-550	400kg~1150kg	TSX F38003820171189	2017AF4760
曳引机制动器	ZZD1-2000	1000 kg~2500 kg	TSX F38003820170296	2017AF1226
曳引机制动器	EC-5415SM	1000 kg~1600kg	TSX F38003820171167	2017AF3975
曳引机制动器	ZZD2-130	250 kg -630kg	TSX F38001420170040	T14-F380-17-040
曳引机制动器	ZZD2-340	630 kg -1050kg	TSX F38001420170041	T14-F380-17-041
曳引机制动器	ZZD2-480	750 kg -1600kg	TSX F38001420170042	T14-F380-17-042
曳引机制动器	EC-4023EF	1000~2700kg	TSX F38003820170125	2017AF0518
曳引机制动器	MNB88W-02	400 kg~630 kg	TSX F38003820160204	2017AF0028
曳引机制动器	MNB120W-02	400 kg~800 kg	TSX F38003820160205	2017AF0029
曳引机制动器	REB3101-856-600	550 kg~1050 kg	TSX F38003820160206	2017AF0030
曳引机制动器	EMK9K	320kg~1150kg	TSX F38002220170095	ETC17F380095
曳引机制动器	RS01300	1000kg~2750kg	TSX F38003820171032	2017AF3782

全检合格
用章



中国认可
国际互认
检测
TESTING
CNAS L0916

特种设备型式试验证书附表五（电梯）

证书编号	TSX F38003820180048		
设备品种	轿厢意外移动保护装置		
产品名称	轿厢意外移动保护装置	产品型号	XO-UCMP01
自监测子系统			
自监测方式	自监测功能 1: 对机械装置正确提起（或释放）验证, 和 自监测功能 2: 对制动力验证（制动力自监测周期 ≤ 15 天）		
自监测功能简述	自监测功能详见《XO-CON5342 调试说明书》（A2 版或更高版本）、《XO-CON4342 调试说明书》（A2 版或更高版本）及《XO-CON8642/8632 调试说明书》（A0 版或更高版本）中“自监测功能”部分内容。		
硬件组成	对于自监测功能 1: 微动开关+控制主板+驱动器 对于自监测功能 2: 控制主板+驱动器		
自监测元件型号	微动开关: D2SW-01M, RZ-15GD(T)-B3, Z-01GDA55-B5V, D2VW-01-2MS-0, AP-D, Z-01HDA55-B5V, V4S-8318, Crouzet83186 控制主板: XMCB, HAMCB, SMART 驱动器: CON8000 系列, SMART100 系列		
自监测元件安装位置	微动开关安装位置: 曳引机制动器上 控制主板安装位置: 控制柜内 驱动器安装位置: 控制柜内		
工作环境	空气温度应保持在-10~70℃之间; 运行地点的最湿月月平均相对湿度不大于 90%。		





中国认可
国际互认
检测
TESTING
CNAS L0916

特种设备型式试验证书 (电梯)

证书编号: TSX F36003820160002

A

申请单位名称: 杭州西奥电梯有限公司
申请单位注册地址: 浙江省杭州市余杭经济开发区宏达路 168 号
制造单位名称: 杭州西奥电梯有限公司
制造地址: 浙江省杭州市余杭经济开发区宏达路 168 号
设备类别: 电梯安全保护装置 设备品种: 含有电子元件的安全电路和可编程电子安全相关系统
产品名称: 含有电子元件的安全电路 产品型号: LVCT1
首次型式试验报告编号: 2016AF0725 本次核查报告编号: /



经型式试验, 确认该样品符合《电梯型式试验规则》(TSG T7007-2016) 的规定。

该样品符合 GB 7588-2003《电梯制造与安装安全规范》(含第 1 号修改单) 以及 EN81-1+A3:2009 Safety rules for the construction and installation of lifts-part 1:Electric lifts 相关规定。

本证书适用的产品型号: LVCT1

本证书适用的产品参数范围和配置见附表。



(检验机构检验专用章)

发证日期: 2016 年 7 月 21 日

检验检测专用章
本次换证日期: / 年 / 月 / 日
(电子)

下次核查日期: 2020 年 7 月 20 日前



深圳市特种设备安全检验研究院
广东省质量监督电梯检验站 (深圳)

注: 1. 申请单位有责任保证产品符合安全技术规范和标准的规定, 以及与型式试验样品的一致性;
2. 本证书不适用于下次核查日期后制造出厂的部件产品。



中国认可
国际互认
检测
TESTING
CNAS L0916

特种设备型式试验证书附表（电梯）

证书编号	TSX F36003820160002		
设备品种	含有电子元件的安全电路和可编程电子安全相关系统		
产品名称	含有电子元件的安全电路	产品型号	LVCT1
产品功能	门开着情况下的平层和再平层控制，轿厢意外移动的检测	结构型式	印制电路板
工作电压	DC24V	污染等级	2 级
工作条件	工作环境温度-10℃~70℃；工作环境湿度：5%RH~85%RH。		





160008113288 (2016)国认监认字(488)号



中国认可
检测
TESTING
CNAS L2258

特种设备型式试验证书 (电梯)

证书编号: TSX F36002720170020

申请单位名称: 杭州西奥电梯有限公司

申请单位注册地址: 浙江省杭州市余杭经济开发区宏达路168号

制造单位名称: 杭州西奥电梯有限公司

制造地址: 浙江省杭州市余杭经济开发区宏达路168号

设备类别: 电梯安全保护装置 设备品种: 含有电子元件的安全电路

产品名称: 含有电子元件的安全电路 产品型号: XMCB

首次型式试验报告编号: TSX2015F3600026
TSX20171478

本次核查报告编号: TSX20190108

经型式试验, 确认该样品符合《电梯型式试验规则》TSG T7007-2016、《电梯制造与安装安全规范》GB 7588-2003+XG1-2015、EN81-20:2014、EN81-50:2014的规定。

本证书适用的产品型号: XMCB

本证书适用的产品参数范围和配置见附表。



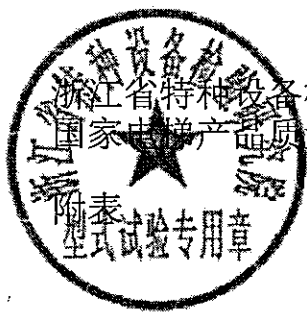
首次发证日期: 2015年02月11日

本次换证日期: 2019年01月31日

下次核查日期: 2023年02月11日 前

浙江省特种设备检验研究院
国家电梯产品质量监督检验中心(浙江)

注: 1. 申请单位有责任保证产品符合安全技术规范及相关标准的规定, 以及与型式试验样品的一致性。
2. 本证书不适用于下次核查日期后制造出厂的安全保护装置和主要部件产品。
3. 本证书如有更改, 下次核查日期不变。



浙江省特种设备检验研究院
国家电梯产品质量监督检验中心(浙江)

NO. TSX F36002720190005
第1页 共1页

适用参数范围和配置表

产品功能	电气安全回路信息采集连接装置		
型号规格	XMCB	结构型式	印制电路板
工作电压	DC 24V	污染等级	—
工作条件	温度: -10℃-70℃		



170002280708



(2017)国认监认字(134)号



中国认可
国际互认
检测
TESTING
CNAS L0454

特种设备型式试验证书 (电梯)

证书编号: TSX F34001420180079

申请单位名称: 杭州优迈科技有限公司

申请单位注册地址: 浙江省杭州市滨江区滨安路 1181 号

制造单位名称: 杭州优迈科技有限公司

制造地址: 浙江省杭州市临安青山湖科技城科技大道 2329 号
西子电梯产业园

设备类别: 电梯安全保护装置

设备品种: 门锁装置

产品名称: 集成轿门锁同步门刀

产品型号: XTA-CS02

型式试验报告编号: T14-F340-18-079

经型式试验, 确认该样品符合 TSG T7007—2016《电梯型式试验规则》、
GB 7588—2003+XG1—2015、EN 81-20:2014 及 EN 81-50:2014 的规定。

本证书适用的产品型号: XTA-CS02。

本证书适用的产品参数范围和配置见附件。

发证日期: 2018 年 08 月 13 日

下次核查日期: 2020 年 08 月 13 日前

NETEC 国家电梯质量监督检验中心

注 1: 申请单位有责任保证产品符合安全技术规范及相关标准规定, 以及与型式试验样品的一致性。

注 2: 本证书不适用于下次核查日期后制造出厂的电梯安全保护装置和主要部件产品。



证书编号: TSX F34001420180079

附件

门锁装置适用参数范围和配置表

额定电压	≤AC 110V	额定电流	≤AC 0.8A
结构型式	向上钩锁紧式	锁紧方式	压缩弹簧和重力锁紧
电路类型	交流	外壳防护等级	IP2X
防爆型式	/	工作环境	室内

发证日期: 2018年08月13日

下次核查日期: 2020年08月13日前





160008113288 (2016)国认监认字(488)号



中国认可
检测
TESTING
CNAS L2258

特种设备型式试验证书 (电梯)

证书编号: TSX F34002720160005

申请单位名称: 宁波力隆机电股份有限公司

申请单位注册地址: 宁波市北仑区大碇俞王村

制造单位名称: 宁波力隆机电股份有限公司

制造地址: 浙江省宁波市北仑区大碇俞王村

设备类别: 电梯安全保护装置

设备品种: 门锁装置

产品名称: 层门闭锁装置

产品型号: KS-3

首次型式试验报告编号: TSX20160006

本次核查报告编号: TSX20181024

经型式试验, 确认该样品符合《电梯型式试验规则》TSG T7007-2016、《电梯制造与安装安全规范》GB 7588-2003+XG1-2015、EN81-20:2014、EN81-50:2014的规定。

本证书适用的产品型号: KS-3

本证书适用的产品参数范围和配置见附表。



首次发证日期: 2016年12月06日
本次换证日期: 2018年12月05日

下次核查日期: 2020年12月06日 前

浙江省特种设备检验研究院
国家电梯产品质量监督检验中心(浙江)

注: 1. 申请单位有责任保证产品符合安全技术规范及相关标准的规定, 以及与型式试验样品的一致性。
2. 本证书不适用于下次核查日期后制造出厂的安全保护装置和主要部件产品。
3. 本证书如有更改, 下次核查日期不变。

附表

适用参数范围和配置表

额定电压	AC $\leq 110V$ DC $\leq 110V$	额定电流	AC $\leq 0.8A$ DC $\leq 0.2A$
结构型式	向下勾锁紧式	锁紧方式	重力锁紧压缩弹簧辅助
电路类型	交流，直流	外壳防护等级	IP0X
防爆型式	—	工作环境	室内



160008113288(2016)国认监认字(488)号



中国认可
检测
TESTING
CNAS L2258

特种设备型式试验证书 (电梯)

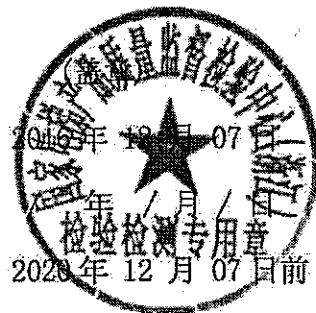
证书编号: TSX B330 027 2016 0007

申请单位名称: 杭州西奥电梯有限公司
申请单位注册地址: 杭州市余杭经济开发区宏达路 168 号
制造单位名称: 杭州西奥电梯有限公司
制造地址: 杭州市余杭经济开发区宏达路 168 号
设备类别: 电梯主要部件 设备品种: 层门
产品名称: 层门 产品型号: XO-SLD01
首次型式试验报告编号: TSX20160032 本次核查报告编号: —

经型式试验, 确认该样品符合《电梯型式试验规则》TSG T7007-2016、《电梯制造与安装安全规范》GB 7588-2003+XG1-2015、EN81-20:2014 和 EN81-50:2014 的规定。

本证书适用的产品型号: XO-SLD01

本证书适用的产品参数范围和配置见附表。



浙江省特种设备检验研究院
国家电梯产品质量监督检验中心(浙江)

- 注: 1. 申请单位有责任保证产品符合安全技术规范及相关标准的规定, 以及与型式试验样品的一致性。
2. 本证书不适用于下次核查日期后制造出厂的安全保护装置和主要部件产品。
3. 本证书如有更改, 下次核查日期不变。

附表

适用参数范围和配置表

门扇高度	$\leq 2420\text{mm}$	门扇宽度范围	420-470mm
门扇板材厚度	$\geq 1.2\text{mm}$	加强筋板材厚度	$\geq 0.6\text{mm}$
加强筋宽度	加强筋板材展开宽度 $\geq 144\text{mm}$	加强筋数量	≥ 1 根
导向装置允许的最小啮合深度	上部滚轮（2 个） $\geq 4\text{mm}$ 下部滑块（1 个） $\geq 19\text{mm}$	保持装置允许的最小啮合深度	上部滚轮（2 个） $\geq 2.5\text{mm}$ 上部防脱装置（3 个） $\geq 2\text{mm}$ 下部滑块（1 个） $\geq 19\text{mm}$
玻璃高度	—mm	玻璃宽度范围	—mm
玻璃厚度	—mm	工作环境	室内
开门方式	水平中分滑动门（两扇）	结构型式	无玻璃面板的门
门扇材质牌号	Q235	加强筋材质牌号	Q235
导向装置结构	见附图	导向装置材质牌号	上部滚轮：Q235 外覆聚氨酯 下部滑块：Q235 外覆橡胶
保持装置结构	见附图	保持装置材质牌号	上部滚轮：Q235 上部防脱装置：Q235 下部滑块：Q235
加强筋布置方式	纵向	玻璃类型	—
玻璃固定方式	—	玻璃材质	—



附图：

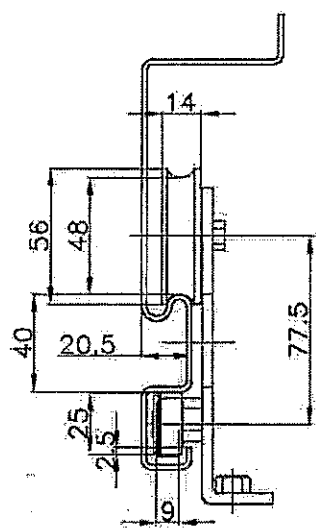


图 1：上部导向和保持装置结构侧视图

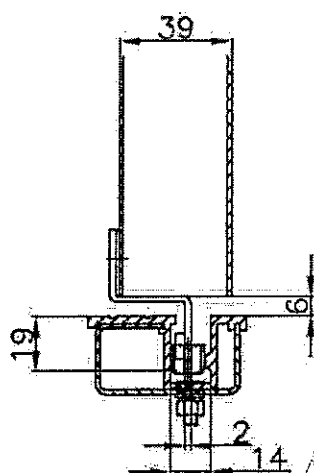


图 2：下部导向和保持装置结构侧视图

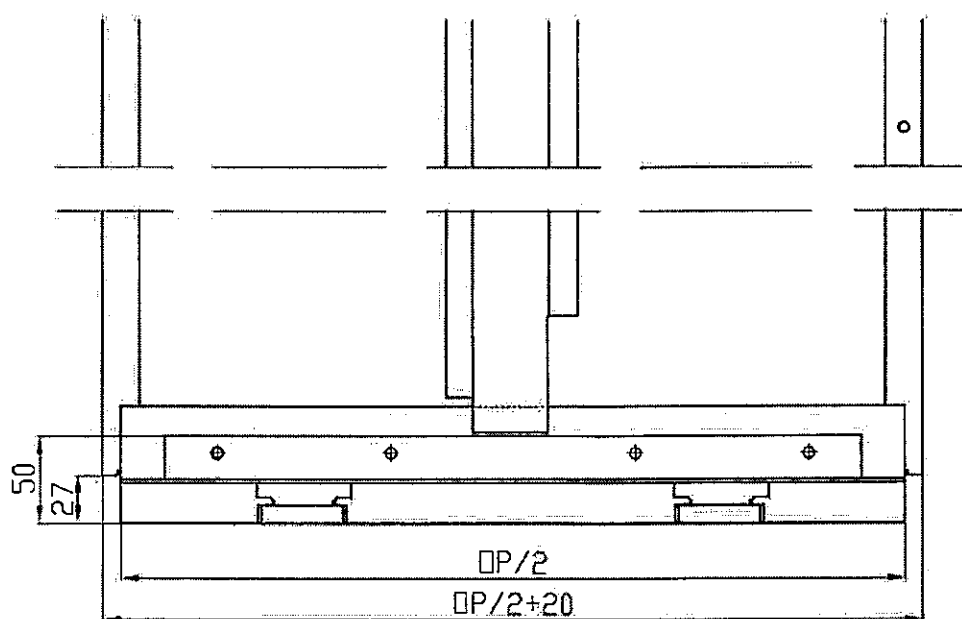


图 3：下部导向和保持装置结构正视图



中国认可
国际互认
检测
TESTING
CNAS L1061



170908000850



特种设备型式试验证书 (电梯)

证书编号: TSX B31002220180051

申请单位名称: 杭州鸿翔机械有限公司

申请单位注册地址: 浙江省杭州市江干区丁桥镇皋城村

制造单位名称: 杭州鸿翔机械有限公司

制造地址: 浙江省湖州市德清武康经济开发区丰庆街 905 号

设备类别: 电梯主要部件

设备品种: 绳头组合

产品名称: 绳头组合

产品型号: $\Phi 10$

型式试验报告编号: ETC18B310051

经型式试验, 确认该样机(样品)符合《电梯型式试验规则》(TSG T7007-2016)、GB7588-2003+XG1-2015、EN81-20: 2014 和 EN81-50: 2014 规定。

本证书适用的产品型号: $\Phi 10$

本证书适用的产品参数范围和配置见附表。



上海交通大学电梯检测中心

- 注: 1. 申请单位有责任保证产品符合安全技术规范及相关标准的规定, 以及与型式试验样机(样品)的一致性。
2. 本证书不适用于下次核查日期后制造出厂的产品。
3. 本证书如有更改, 证书有效期仍从发证日期起计算。

附表:

附表 No. TSX B31002220180051

共1页, 第1页

适用参数范围和配置表

结构型式	自锁紧楔形绳套	绳套、环套或者 绳环材料牌号	Q235
填充物或者楔块 材料牌号	铝 102	拉杆材料牌号	45#钢
楔块楔形角	12°46'	拉杆直径	≥Φ14.54mm
与端接装置相配 的钢丝绳直径或 者钢带、链条等 悬挂装置规格	Φ10mm 钢丝绳	适用钢丝绳(钢 带、链条等)最小 破断负荷	≤55.9kN
工作环境	普通室内		

附表说明:

当附表所列的参数范围和配置发生变更时, 应重新进行型式试验。