



图 1 私钥版电子营业执照载体样式

## 业务流程

### 公示版电子营业执照业务流程

#### 1. 电子营业执照发放流程

按规定，登记机关审核登记注册的程序是受理、审核、核准、发照、公告。依法经审核批准后由登记机关制作纸质和电子营业执照并发给企业，同时将企业法人登记信息通过企业信用信息公示系统向社会公示。

公示版电子营业执照发放流程如图 2 所示：

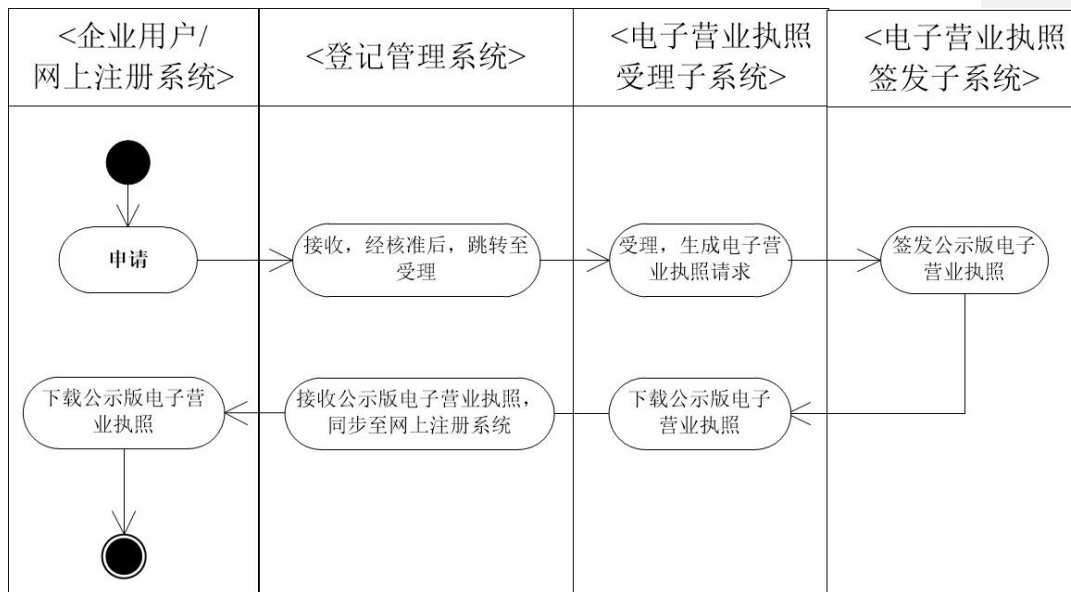


图 2 公示版电子营业执照发放流程

## 2. 电子营业执照变更流程

按规定，企业营业执照记载的事项发生变更的，企业应当依法办理变更登记，由企业登记机关换发营业执照，其流程同登记流程，受理、审核、核准、发照。依法经审核批准后由登记机关变更制作电子营业执照并发给企业，同时将企业法人登记信息通过企业信用信息公示系统向社会公示。

公示版电子营业执照变更流程图如图 3 所示：

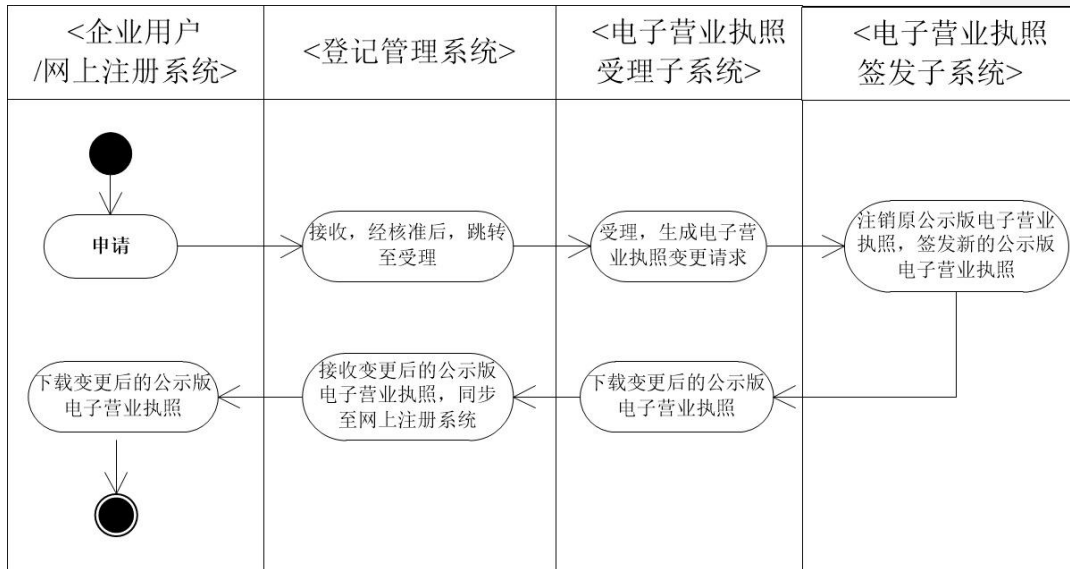


图 3 公示版电子营业执照变更流程

### 3. 电子营业执照注销流程

按规定，企业注销登记时，将电子营业执照撤销。企业使用电子营业执照登录工商网站，在网上填报资料，对于部分电子版材料或扫描件，可以以附件形式上传。工商业务人员对用户提交的材料进行审核，对于材料不合格的通知用户修改。由电子营业执照发照管理分系统进行电子营业执照撤销，并通过企业信用信息公示系统向社会公示。

批注 [g1]:

公示版电子营业执照注销业务流程图如图 4 所示：

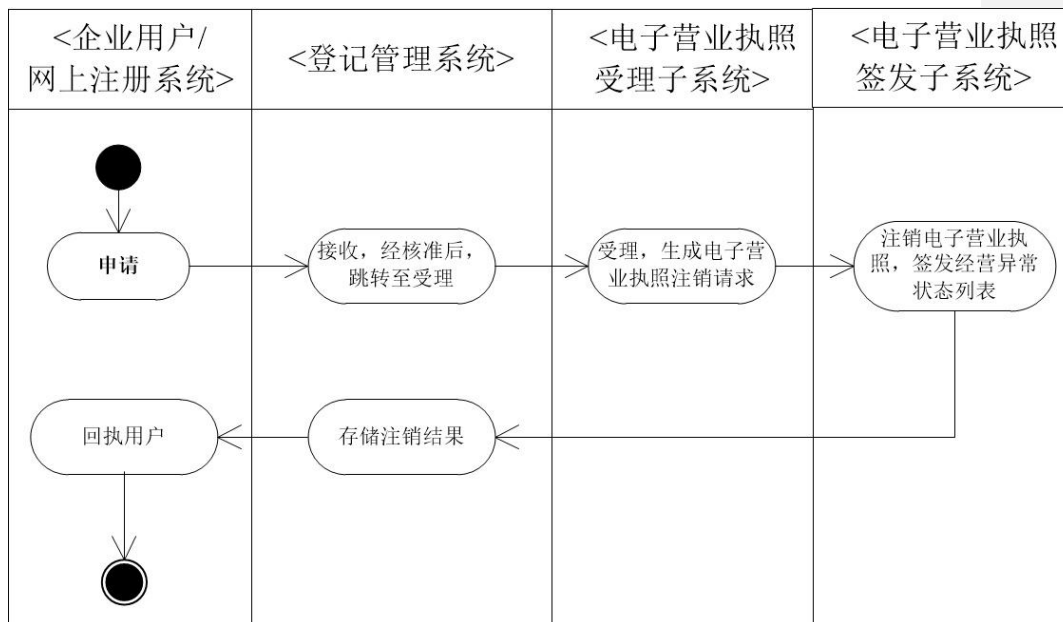


图 4 公示版电子营业执照注销流程

#### 4. 电子营业执照亮照备案流程

申请公示版电子营业执照的企业，在**网上注册系统**中提交材料，申请亮照备案，工商业务人员对企业用户提交的材料进行审核，对于材料不合格的通知用户修改。审核通过后，由工商行政管理部门为其生成“亮照标识”，以实现网上亮照。其流程如图 5 所示。

批注 [g2]:

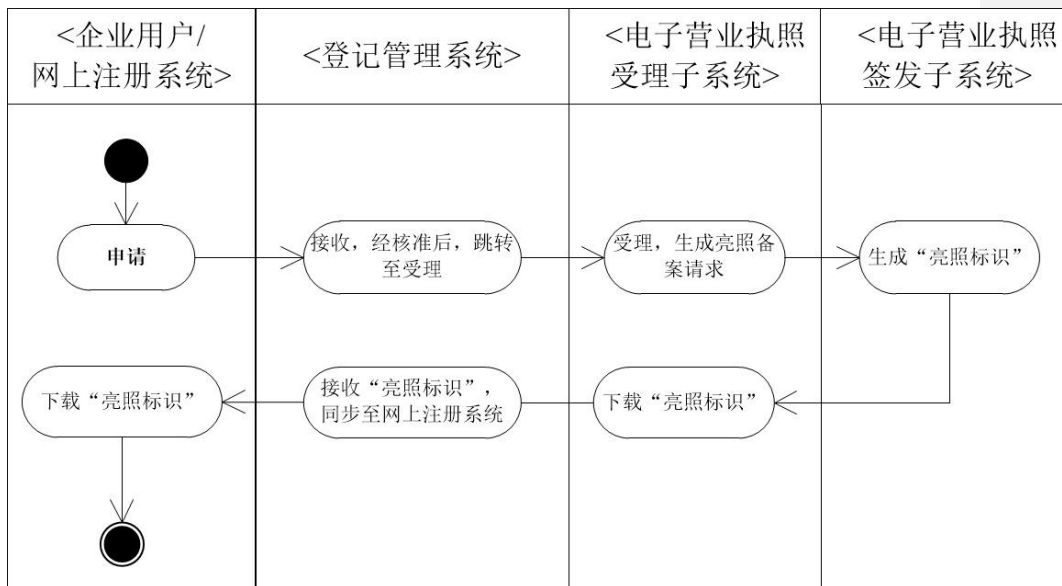


图 5 公示版电子营业执照备案流程

## 5. 电子营业执照验照流程

涉网企业在其经营性网站页面上悬挂亮照标识,进行“亮照经营”,社会公众访问该经营性网站时,当其点击亮照标识,可以通过链接访问验照子系统,验证当前亮照标识所代表电子营业执照的真实性和有效性,同时,由验照子系统向公众进行信息提示,告知该电子营业执照所代表的企业经营性网站备案信息(网站名称、域名、状态等),以保障公众消费权益。

### 私钥版电子营业执照业务流程

#### 1. 电子营业执照发放流程

私钥版电子营业执照发放流程如图 6 所示:

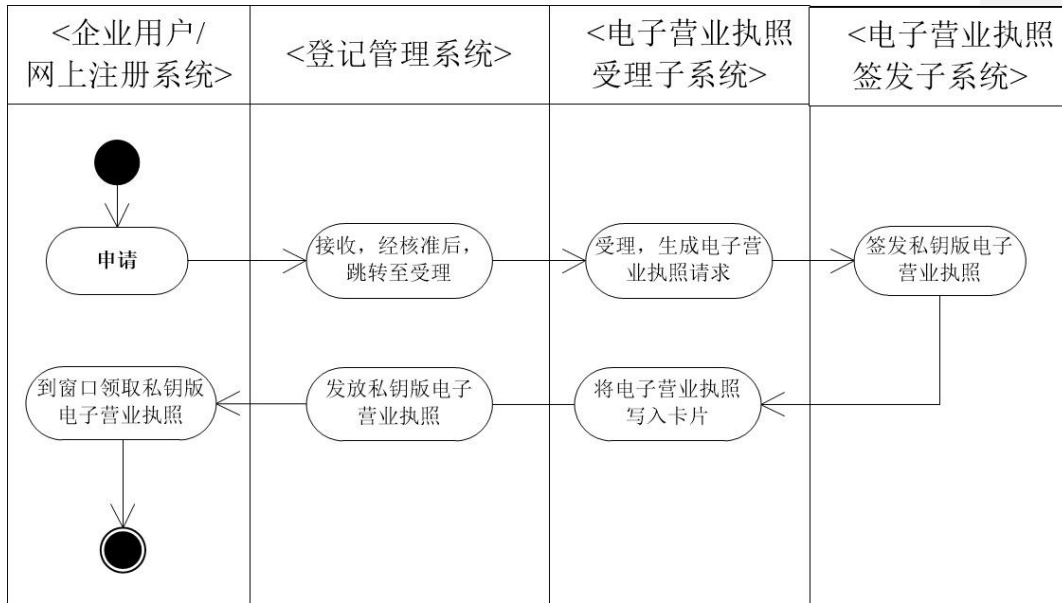


图 6 私钥版电子营业执照发放流程

## 2. 电子营业执照变更流程

私钥版电子营业执照变更流程如图 7 所示：

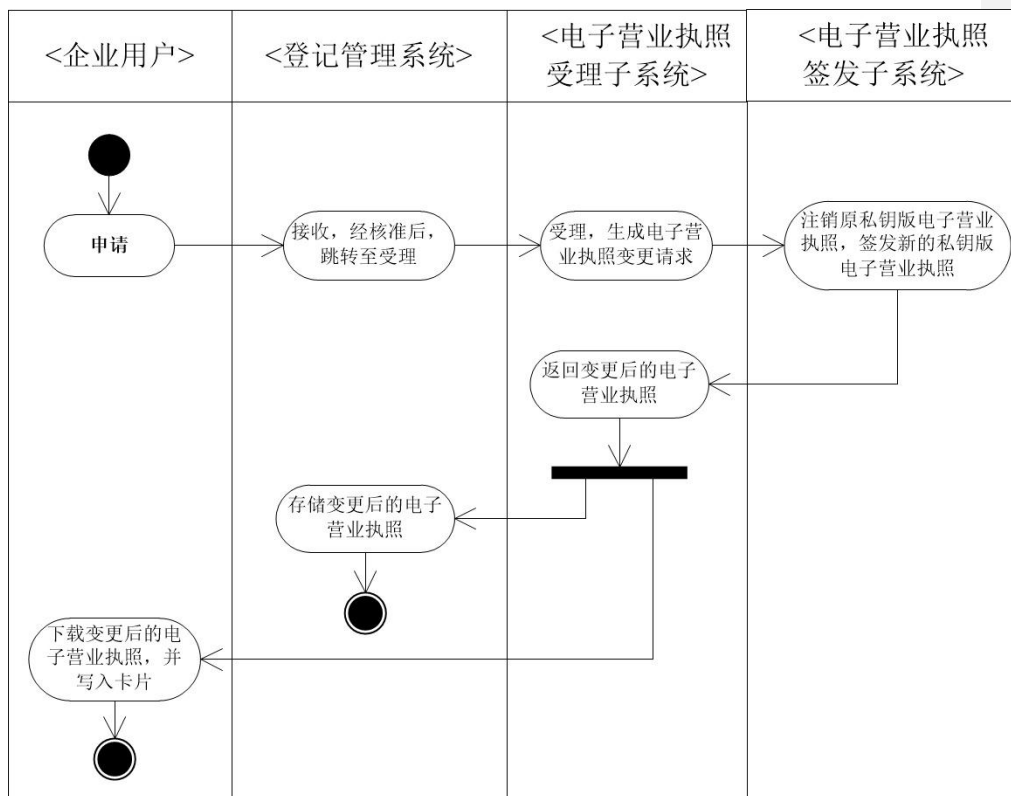


图 7 私钥版电子营业执照变更流程

### 3. 电子营业执照注销流程

私钥版电子营业执照注销业务流程与公示版电子营业执照注销流程一致，如图 4 所示。

### 4. 电子营业执照验证流程

企业通过私钥版电子营业执照访问网上工商业务系统(或其他政府部门应用系统)时，业务系统通过服务器将企业电子营业执照信息提交到验证子系统，由验证子系统确认该电子营业执照的真实性和有效性，并将结果返回给业务系统。企业使用电子营业执照对提交给业务系统的数据进行电子签名，来确保数据的唯一性，业务系统收到签名数据后，通过服务器提交到验证子系统，由验证子系统来判别数据

的真实性和完整性。

私钥版电子营业执照验证流程如图 8 所示。

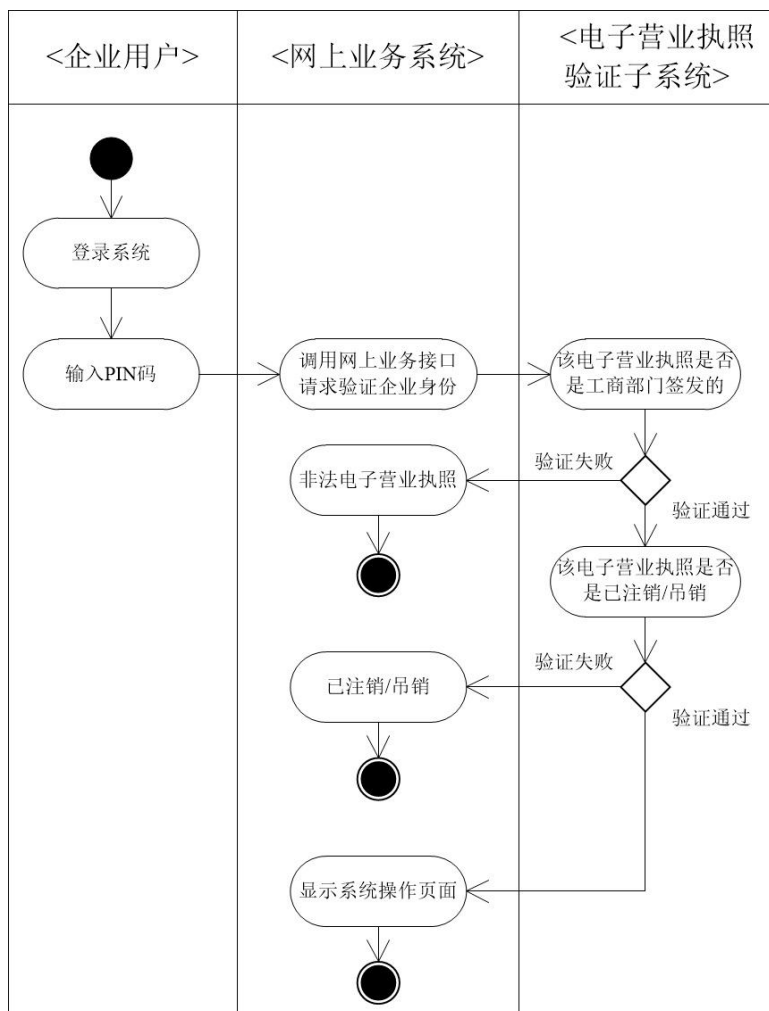


图 8 私钥版电子营业执照验证流程

### 5. 电子营业执照亮照备案流程

企业使用私钥版电子营业执照登录网上亮照子系统，进行经营性网站信息备案，包括网站名称、域名、IP 地址、ISP 提供商等网站相关信息。备案信息填写完毕提交时，使用私钥版电子营业执照对提交的数据进行电子签名。亮照子系统对数据的签名值进行验证，签名验

证通过后，生成亮照标识，企业下载亮照标识，添加至经营性网站即可实现“网上亮照”。

私钥版电子营业执照亮照备案业务流程图如图 9 所示：

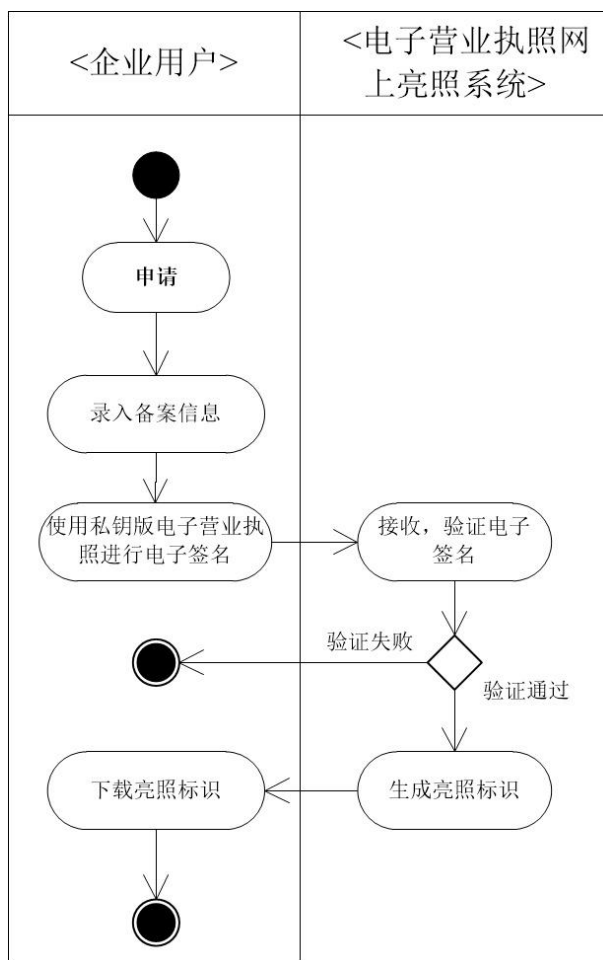


图 9 私钥版电子营业执照亮照备案流程

## 6. 电子营业执照验照流程

涉网企业在其经营性网站页面上悬挂亮照标识，进行“亮照经营”，社会公众访问该经营性网站时，当其点击亮照标识，可以通过链接访问验照子系统，验证当前亮照标识所代表电子营业执照的真实性和有效性，同时，由验照子系统向公众进行信息提示，告知该电子营业执

照所代表的企业经营性网站备案信息(如网站名称、域名、状态等),以保障公众消费权益。

## 系统部署及配置

### 国家工商总局国家级电子营业执照系统部署

国家工商总局国家级电子营业执照系统,包括电子营业执照发照管理分系统、电子营业执照服务分系统和电子营业执照应用集成分系统。其中,电子营业执照发照管理分系统部署在工商业务专网,包括电子营业执照签发子系统、电子营业执照审核子系统、电子营业执照制照子系统、电子营业执照受理子系统、密码服务子系统;电子营业执照服务分系统部署在互联网,包括电子营业执照验证子系统、电子营业执照查询子系统、电子营业执照网上亮照子系统、电子营业执照验照子系统、接入认证子系统和密码服务子系统;电子营业执照应用集成分系统分为业务系统接口和网上业务接口,分别部署于业务专网和互联网。

国家级电子营业执照系统应用逻辑结构如**错误!未找到引用源。**所示。